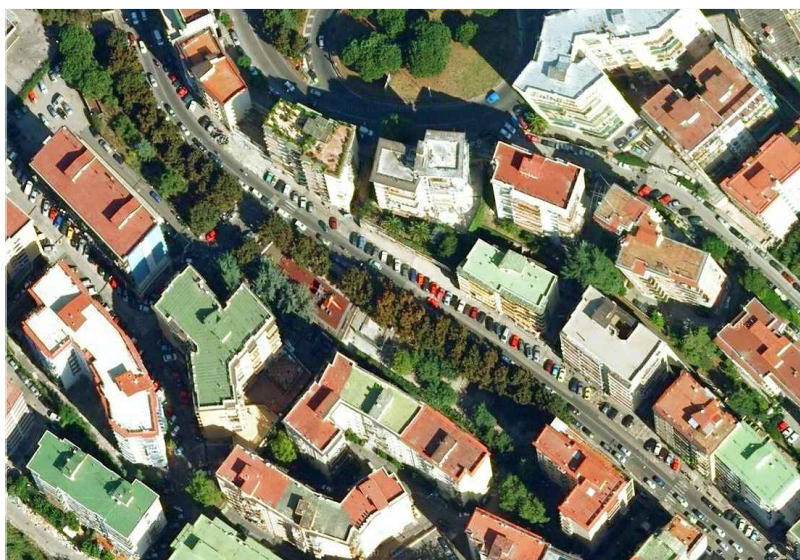


COMUNE DI NAPOLI  
Direzione Centrale

*Ambiente, tutela del territorio e del mare  
Servizio Qualità dello spazio urbano*

## **Intervento di rifunionalizzazione dei "giardinetti Ennio Antonini" in via Gabriele Jannelli**



## ***PROGETTO ESECUTIVO***

*ER SIC 02 - Elenco prezzi della sicurezza*

### ***Gruppo di progettazione:***

arch. Francesca Spera  
arch. Ignazio Leone  
geom. Luciano Marino  
geom. Italo Ricci

### ***Responsabile del procedimento***

arch. Luca d'Angelo

# ELENCO PREZZI

**OGGETTO:** Opere di rifunzionalizzazione dei "Giardinetti Ennio Antonini", siti in via Gabriele Jannelli. - Computo metrico dei costi delle sicurezza

**COMMITTENTE:**

Data, 20/11/2013

**IL TECNICO**

Num.Ord. TARIFFA	DESCRIZIONE DELL'ARTICOLO	unità di misura	PREZZO UNITARIO
Nr. 1 P.01.010.030 .a	Recinzione provvisoria modulare a pannelli ad alta visibilità con maglia di dimensioni non inferiore a 20 mm di larghezza e non inferiore a 50 mm di altezza, con irrigidimenti nervati e paletti di sostegno composti da tubolari metallici zincati di diametro non inferiore a 40 mm, completa con blocchi di cls di base, morsetti di collegamento ed elementi cernierati per modulo porta e terminali, fornita e posta in opera, compresi ogni altro onere e magisteroper dare il lavoro finito a perfetta regola. Peso totale medio non inferiore a 20 kg/ m² Moduli di altezza pari a 2,00 m <b>euro (ventidue/19)</b>	mq	22,19
Nr. 2 S.01.030.080 .a	Estintore carrellato a polvere, fornito e posto in opera, omologato secondo le norme vigenti, completo di valvola a leva, valvola di sicurezza a molla e manometro di indicazione di carica, pistola e cono di diffusione Da 30 kg, classe AB1C <b>euro (trecentodieci/02)</b>	cad	302,02
Nr. 3 S.02.020.010 .a	Monoblocco prefabbricato per bagni, costituito da struttura in acciaio zincato a caldo e pannelli di tamponatura. Pareti in pannelli sandwich non inferiore a 40 mm, con due lamiere d'acciaio zincate e preverniciate da 5/10 con poliuretano espanso autoestinguente, pavimenti in lastre di legno truciolare idrofugo rivestito in pvc, serramenti in alluminio anodizzato, impianto elettrico canalizzato conforme alle norme tecniche vigenti, interruttore generale magnetotermico differenziale, tubazioni e scatole in materiale termoplastico autoestinguente con vasoi, finestrino a wasistas e lavabo, completo di rubinetterie e scaldacqua, su basamento predisposto. Montaggio e nolo per il 1° mese dimensioni 120 x 120 cm <b>euro (sessantauno/46)</b>	cad/30gg	61,46
Nr. 4 S.02.020.015 .a	Monoblocco prefabbricato per mense, spogliatoi, guardiole, uffici locali infermeria, costituito da struttura in acciaio zincato a caldo e pannelli di tamponatura. Pareti in pannelli sandwich non inferiore a 40 mm, con due lamiere d'acciaio zincate e preverniciate da 5/10 con poliuretano espanso autoestinguente, pavimenti in lastre di legno truciolare idrofugo rivestito in pvc, serramenti in alluminio anodizzato, impianto elettrico canalizzato, conforme alle norme tecniche vigenti, interruttore generale magnetotermico differenziale, tubazioni e scatole in materiale termoplastico autoestinguente. Soluzione: con una finestra e portoncino esterno semivetrato (esclusi gli arredi). Nolo per i mesi successivi al primo, compreso gli oneri di manutenzione e tenuta in esercizio dimensioni 450 x240 cm con altezza pari a 240 cm <b>euro (duecentocinquantaquattro/40)</b>	cad/30gg	253,40
Nr. 5 S.02.020.020 .a	Monoblocco prefabbricato per bagni, costituito da struttura in acciaio zincato a caldo e pannelli di tamponatura. Pareti in pannelli sandwich non inferiore a 40 mm, con due lamiere d'acciaio zincate e preverniciate da 5/10 con poliuretano espanso autoestinguente, pavimenti in lastre di legno truciolare idrofugo rivestito in pvc, serramenti in alluminio anodizzato, impianto elettrico canalizzato, conforme alle norme tecniche vigenti, interruttore generale magnetotermico differenziale, tubazioni e scatole in materiale termoplastico autoestinguente con vasoi, finestrino a wasistas e lavabo, completo di rubinetterie e scaldacqua, su basamento predisposto. Nolo per i mesi successivi al primo, compreso gli oneri di manutenzione e tenuta in esercizio da cm 120 x 120 <b>euro (venti/32)</b>	cad/30gg	20,32
Nr. 6 S.02.020.090 .a	Monoblocco prefabbricato per mense, spogliatoi, guardiole, uffici locali infermeria: costituito da struttura in acciaio zincato a caldo e pannelli di tamponatura. Pareti in pannelli sandwich non inferiore a 40 mm, con due lamiere d'acciaio zincate e preverniciate da 5/10 con poliuretano espanso autoestinguente, pavimenti in lastre di legno truciolare idrofugo rivestito in pvc, serramenti in alluminio anodizzato, impianto elettrico canalizzato conforme alle norme tecniche vigenti, interruttore generale magnetotermico differenziale, tubazioni e scatole in materiale termoplastico autoestinguente. Soluzione: con una finestra e portoncino esterno semivetrato (esclusi gli arredi). Montaggio e nolo per il 1° mese dimensioni 450 x240 cm con altezza pari a 240 cm <b>euro (trecentonovantaquattro/21)</b>	cad/30gg	394,21
Nr. 7 S.03.020.010 .a	Specialità medicinale in conformità delle norme vigenti per interventi di pronto soccorso su luogo di lavoro Valigetta per cantieri mobili fino a 6 addetti <b>euro (trentacinque/19)</b>	cad	35,19
Nr. 8 S.04.010.010 .a	Cartelli di divieto, conformi alle norme vigenti, in lamiera di alluminio, con pellicola adesiva rifrangente grandangolare Sfondo bianco 125 x 125 mm visibilità 4 m <b>euro (tre/01)</b>	cad	3,01
Nr. 9 S.04.020.010 .a	Cartello di forma triangolare, fondo giallo, in lamiera di acciaio spessore 10/10 mm; costo di utilizzo del segnale per un mese Di lato 60 cm, rifrangenza classe I <b>euro (due/88)</b>	cad	2,88
Nr. 10 S.04.020.015 .a	Integratore luminoso per segnalazioni ordinarie dei cantieri stradali, da impiego in ore notturne o in caso di scarsa visibilità, di colore giallo, lampeggiante, o rosso, a luce fissa, con lente antiurto, diametro 200 mm, ruotabile Con lampada alogena posizionamento e nolo per il primo mese <b>euro (quattordici/98)</b>	cad	14,98
Nr. 11 S.04.020.015 .c	idem c.s. ...Con lampada alogena, nolo per mese successivo al primo <b>euro (dieci/79)</b>	cad/30gg	10,79
Nr. 12 S.04.020.020 .a	Cartello di forma circolare, segnalante divieti o obblighi, in lamiera di acciaio spessore 10/10 mm; costo di utilizzo del segnale per un mese Di diametro 60 cm, rifrangenza classe I <b>euro (tre/98)</b>	cad	3,98
Nr. 13 S.04.020.040 .a	Presegnale di cantiere mobile, fondo giallo, formato dalla composizione di tre cartelli, in lamiera di acciaio spessore 10/10 mm con rifrangenza classe I (segnale lavori, segnale corsie disponibili e un pannello integrativo indicante la distanza del cantiere), tra cui uno con luci gialle lampeggianti di diametro 230 mm; costo di utilizzo della segnalazione completa per un mese Di dimensioni		

COMMITTENTE:

